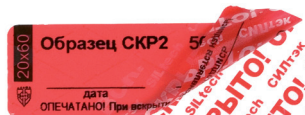
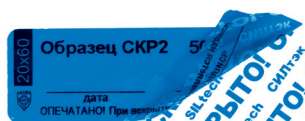




Для упаковки и объектов, которые нельзя опечатать стандартными средствами

технологии сохранности
СИЛТЭК®

СУ-НАКЛЕЙКИ МОРОЗОСТОЙКИЕ



Преимущества

- Возможно производить процедуру опечатывания при минусовых температурах (до -20 °С).
- Подходит для объектов, которые невозможно опечатать стандартными средствами.
- Производится в России ООО «Альфа-Силтэк», разработка защищена патентом РФ № 67313, приоритет от 31.05.2007.
- Поля для даты и подписи лица, установившего наклейку на объект.

Степени защиты

1. При попытке вскрытия проявляется необратимая индикаторная надпись.
2. При попытке нагрева (выше 85°С) на поверхности проявляется термохромная сетка черного цвета.
3. СУ-наклейка срабатывает при воздействии замораживающих составов.
4. Отсутствие свечения УФ-рисунка под воздействием ультрафиолетовых лучей свидетельствует о попытке вскрытия СУ-наклейки спиртосодержащими жидкостями или другими растворителями.
5. Каждая СУ-наклейка имеет уникальный неповторяющийся номер, что исключает возможность ее подмены.

Изготовление СУ-наклеек морозостойких производится по спецзаказу.

Технические характеристики

Модификации	СКР2 - оставляет след на поверхности частично
Материал	матовый полиэстер
Размер стандартный, мм	20 x 60, 27 x 85, 20 x 100 и другие
Цвет	красный, синий
Проявление индикаторной надписи при вскрытии	«OPENED! ВСКРЫТО!» и товарный знак «SILtech СИЛтэк»
Количество номерных отрезков в рулоне, шт.	500, 1000, 2000 (в зависимости от размера)
Маркировка стандартная	9-значный цифровой или буквенно-цифровой код, предупреждающая надпись и товарный знак предприятия-изготовителя, поля для даты и подписи
Температура эксплуатации, °С	от -30 до +80
Температура наклеивания, °С	до -20
Гарантийный срок / срок службы	12 месяцев / 24 месяца с момента изготовления
Установка / снятие	вручную
Упаковка	рулон из 500 - 2 000 шт. в коробке или стрейч-пленке
Минимальная партия поставки (кратная партия продаж), шт.	от 10 000



Для упаковки и объектов, которые нельзя опечатать стандартными средствами

Инструкция по применению

Установка

Устанавливайте СУ-наклейки при температуре не ниже 20°C.

1. Очистите поверхность от механических загрязнений.
2. При необходимости поставьте дату и подпись на СУ-наклейку шариковой ручкой или маркером.
3. Снимите СУ-наклейку с бумажной основы и наклейте на печатаемый объект, аккуратно разгладьте по всей длине, не допуская образования воздушных пузырей и складок.
4. Занесите в журнал регистрации номер СУ и, при необходимости, сведения о маркировке.

Снятие

1. Сверьте номер и маркировку СУ с данными, занесенными в журнал регистрации.
2. Убедитесь в отсутствии следов вскрытия:
 - проявившихся контрольных надписей;
 - следов термического воздействия (окрашивания сетчатого термохромного рисунка в черный цвет);
 - механических повреждений и химических воздействий.Оценку этих параметров проводите в сравнении с образцом.
3. Оторвите СУ-наклейку с объекта либо разрежьте.

В случае обнаружения следов вскрытия СУ или признаков его разрушения снятие необходимо производить в присутствии специальной комиссии с составлением коммерческого акта в установленном порядке, либо акта общей формы, составленного произвольно или в порядке, установленном организацией, применяющей СУ. Снятое с объекта СУ и оформленные документы упаковываются в конверт и направляются на экспертное исследование. Те же действия необходимы в случае обнаружения недостачи.

Для эффективного применения изделия необходимо разработать четкую процедуру печатывания с момента приобретения СУ, установки на объект и до его снятия. Эта процедура должна быть закреплена в специальном регламенте или ином внутреннем документе.